

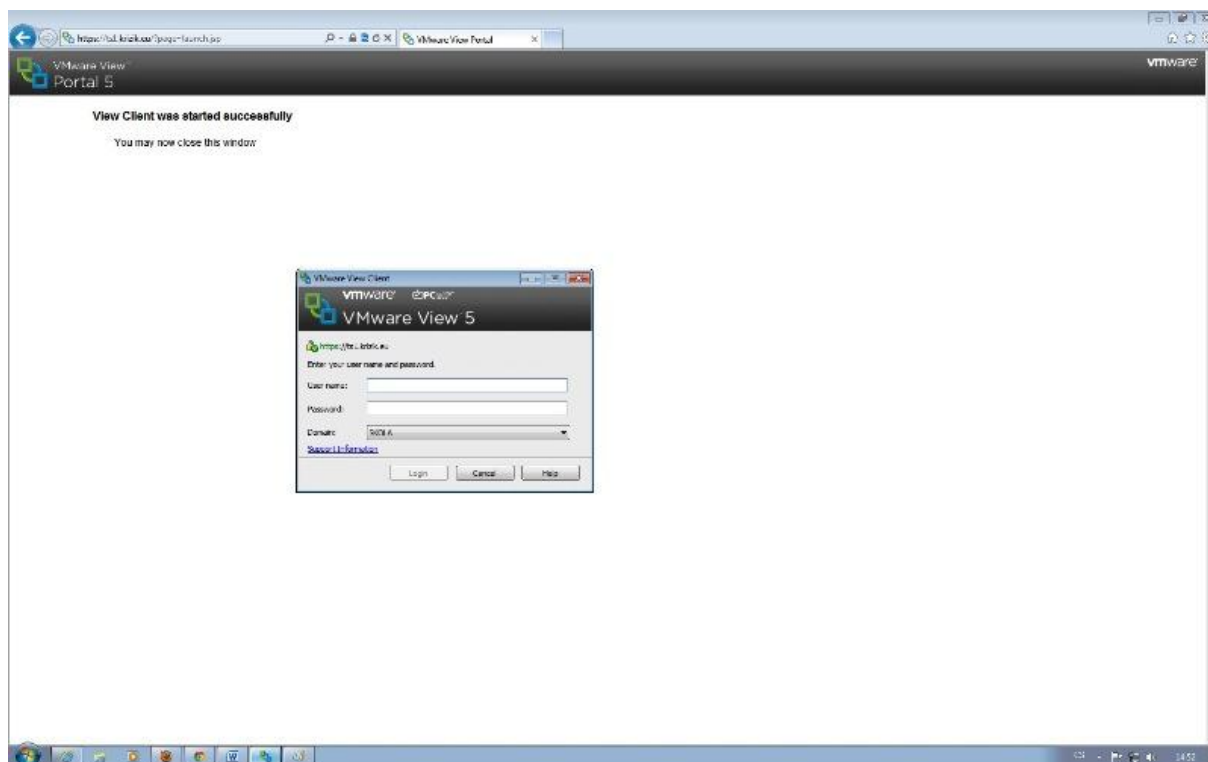
Návod pro instalaci VMware View Clienta 5 pro přístup do Sítě GFK

Již je opět možné využívat vzdálený přístup z internetových stránek školy pro registrované uživatele do sítě GFK. Řešení je postavené na platformě VMware View 5. **Nutnou podmínkou** pro tento přístup je mít na Vašem počítači nainstalovaný VMware View Client **5 a použít pro přístup internetový prohlížeč MS Internet Explorer.**

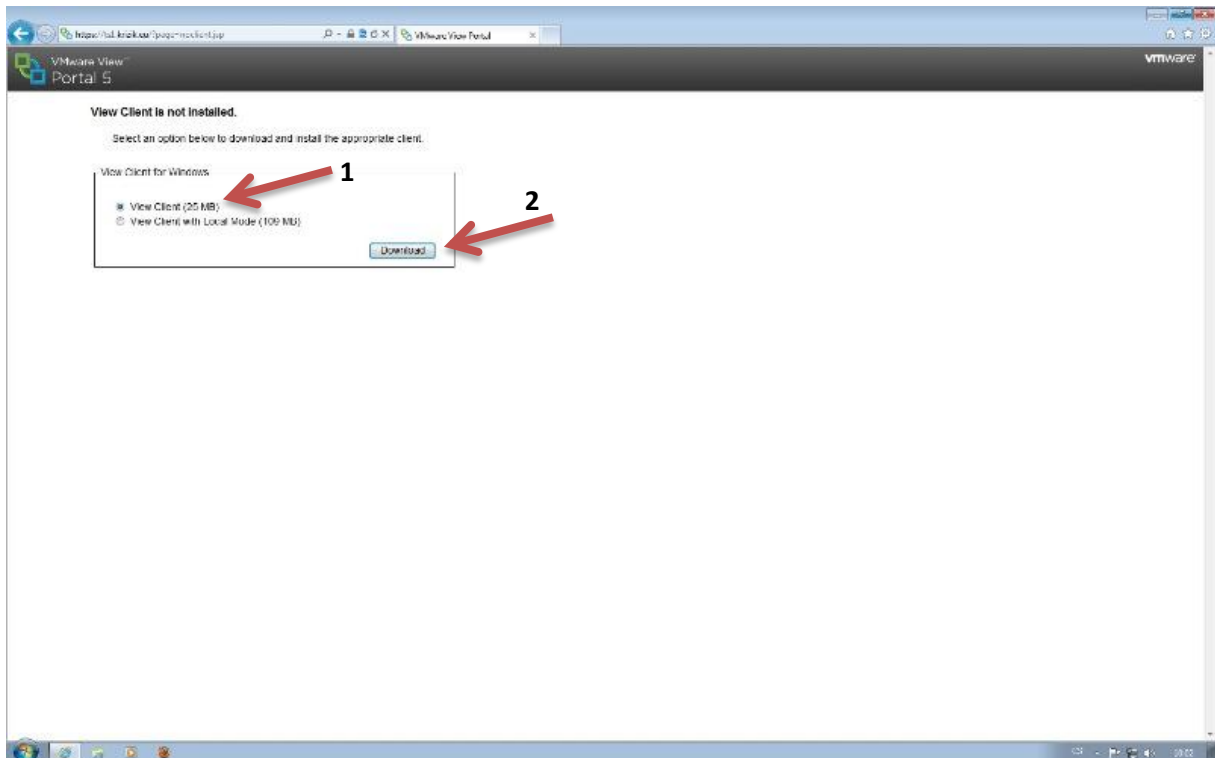
Po kliknutí na tlačítko „Připojení do sítě GFK“ bude automaticky provedeno ověření správného VMware View Clienta a pokud bude na Vašem počítači vše v pořádku zobrazí se Vám okno pro zadání Vašich přihlašovacích údajů.

V případě, že Váš VMware View Client bude zastaralý, nebo nebude nainstalovaný vůbec dostanete automaticky nabídku na stažení a instalaci správného VMware View Clienta.

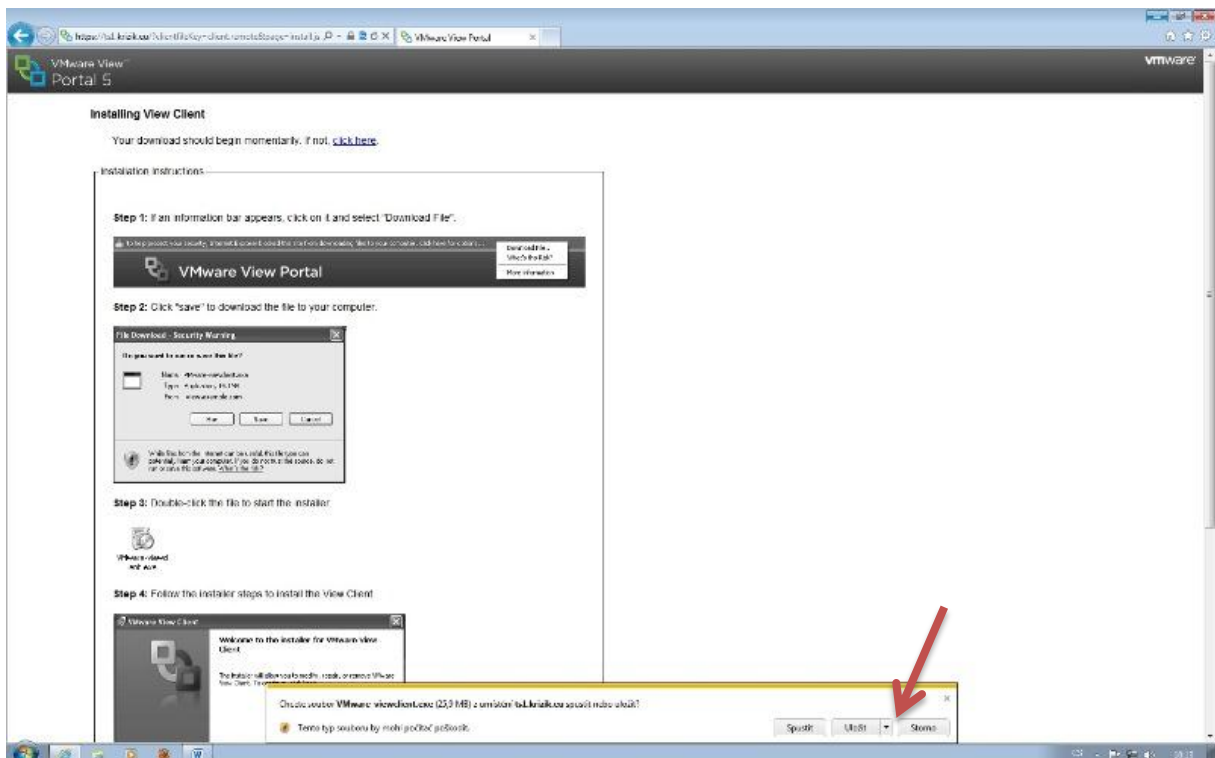
- Více informací jak postupovat dále v tomto návodu
1. Zobrazení okna po kliknutí na **PŘIPOJENÍ DO SÍTĚ GFK**, když je správný VMware View Client na Vašem PC a použijete-li internetový prohlížeč MS Internet Explorer. Zde již napíšete Vaše přihlašovací údaje, které používáte pro přístup do školní sítě ve škole.



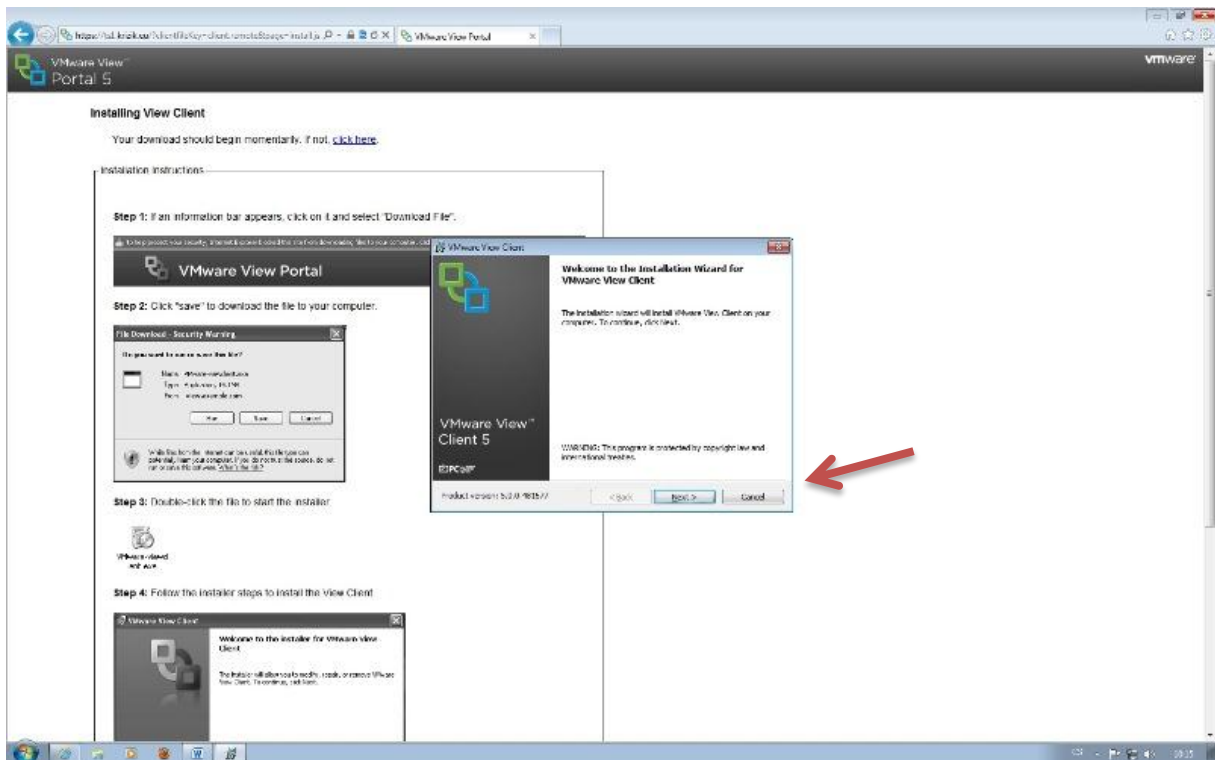
2. V případě, že se Vám předchozí okno nezobrazí, máte na Vašem PC zastaralý, nebo žádný VMware View Client. Poté vyberte **View Client (25 MB)** a stiskněte tlačítko **Download**.
V žádném případě NESTAHOJTE View Client with Local Mode (109 MB)!



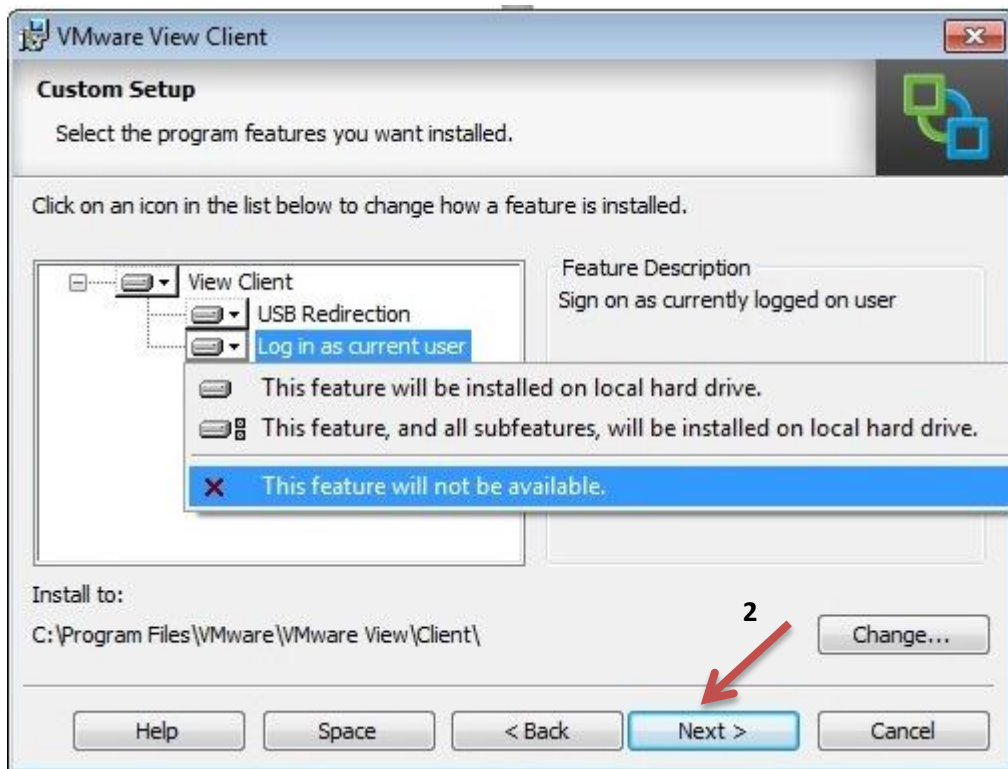
3. Po kliku na **Download** se Vám zobrazí následující okno, kde se Vám automaticky objeví nabídka Spustit, nebo uložit soubor. Vyberte z nabídky **Spustit**.



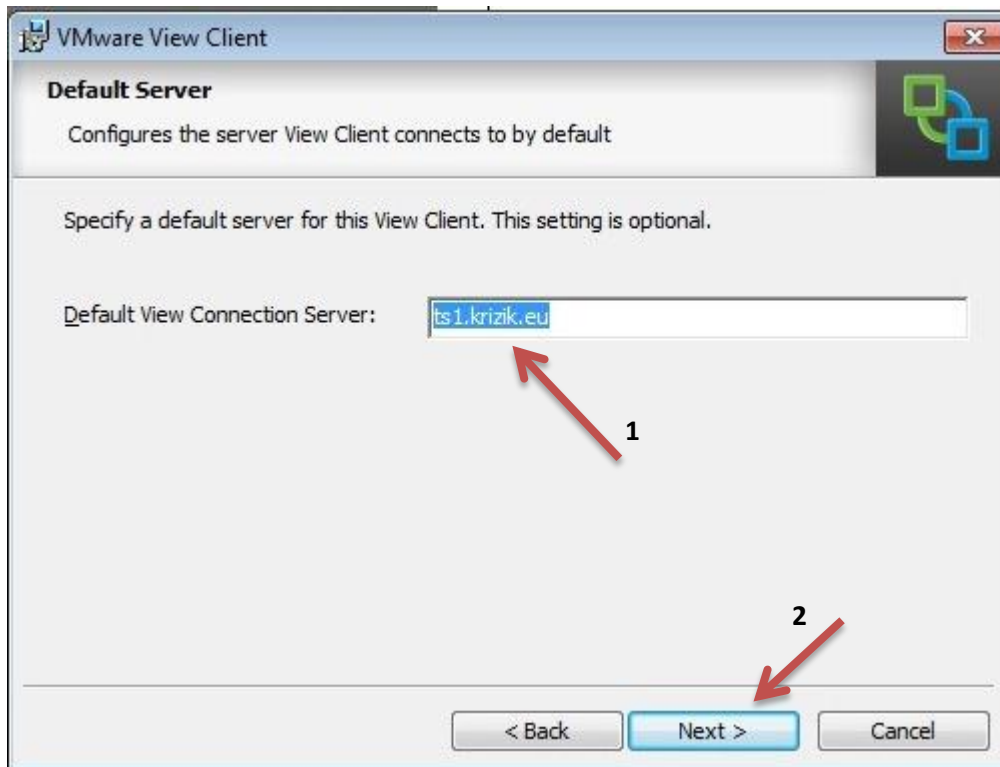
4. Povolte instalaci a postupujte dle pokynů průvodce instalací.



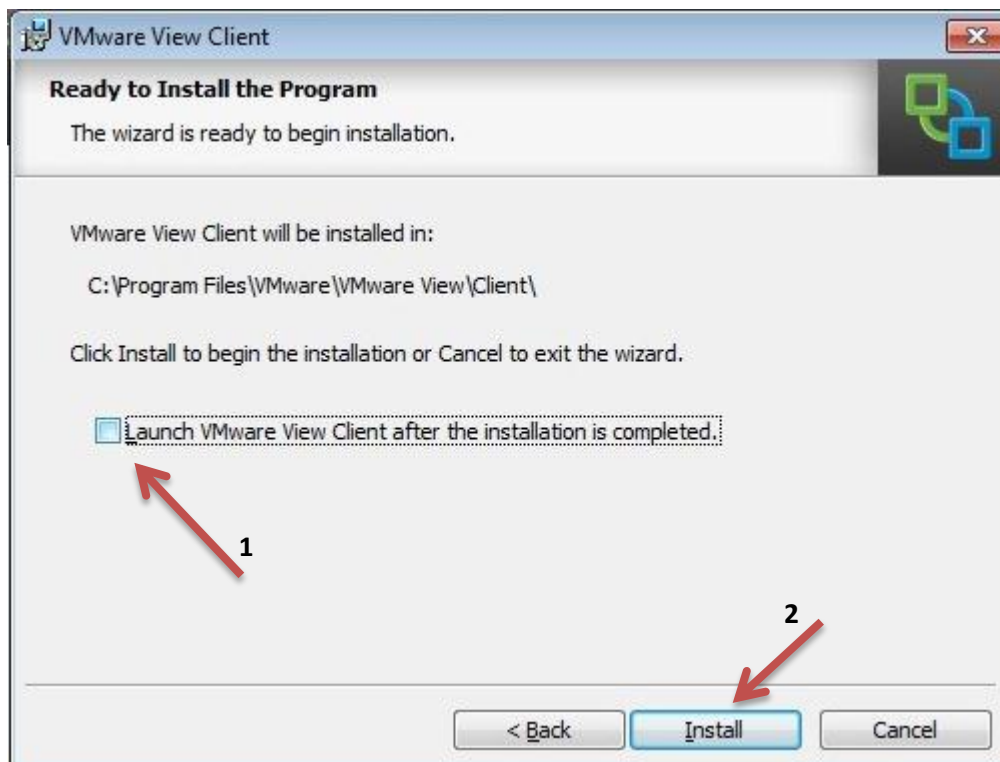
5. V dalším okně nastavte **Zakázat Log in as current user** a pokračujte dále (**Next**)



6. Objeví se Vám okno pro výběr serveru, ke kterému se budete připojovat. Tam napište (pokud nebude) **ts1.krizik.eu** a pokračujte dále (**Next**)



7. Pokračujte dále až k následujícímu oknu, kde **odznačte** volbu **Launch VMware View Client after the installation is completed.** A pokračujte stisknutím nabídky **Install** a poté **Finish**



8. Restartujte po instalaci Váš PC.

9. Na Vaší ploše by se měla objevit ikona přes kterou můžete přistupovat do Sítě GFK, nebo již používat přímý přístup do Sítě GFK přes odkaz ze stránek školy



The screenshot shows the website of Gymnázium Františka Křížáka. The main content area features an article titled "Vzdálený přístup" (Remote Access) by Jan Řepík. The article discusses remote access to the school network and states that users need VMware View Client 5. It includes a note that users must have MS Internet Explorer and provides a link to a PDF guide for installation. A red arrow points to the "VMware Client Připojení do GFK" icon. The website also has a sidebar with navigation links and a "Hlasování" (Poll) section.

Budete-li mít nějaký problém s instalací, klidně pište na admink@krizik.eu, volejte na 377 925 722 nebo se za mnou zastavte v kanceláři (dveře vlevo od úctárny).

Radek Kalous